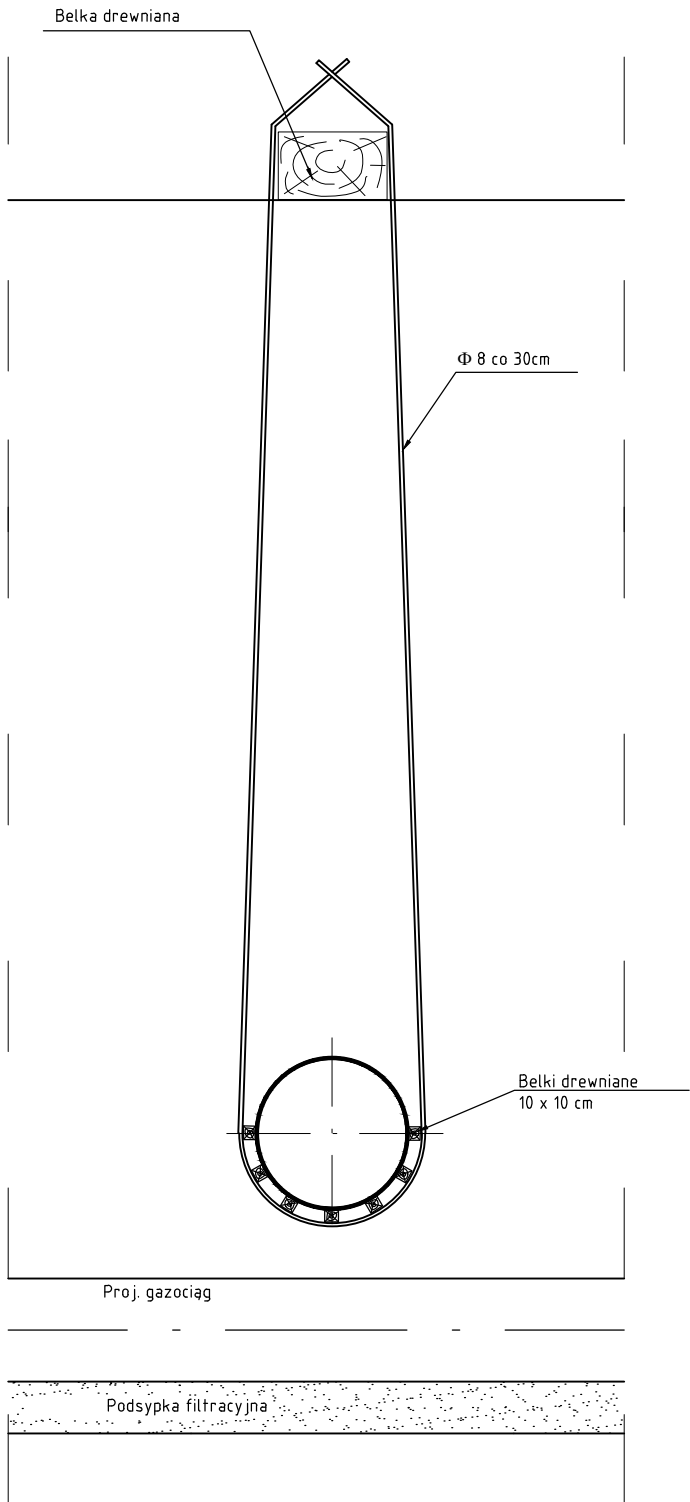
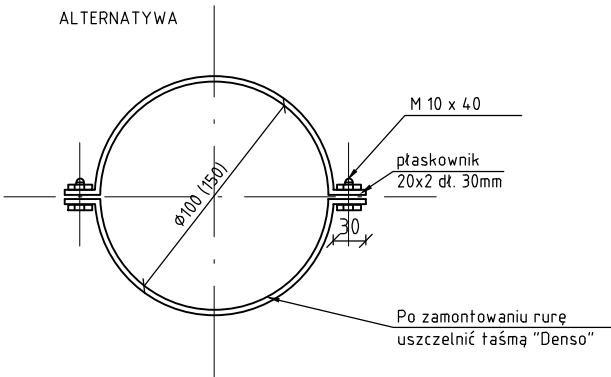
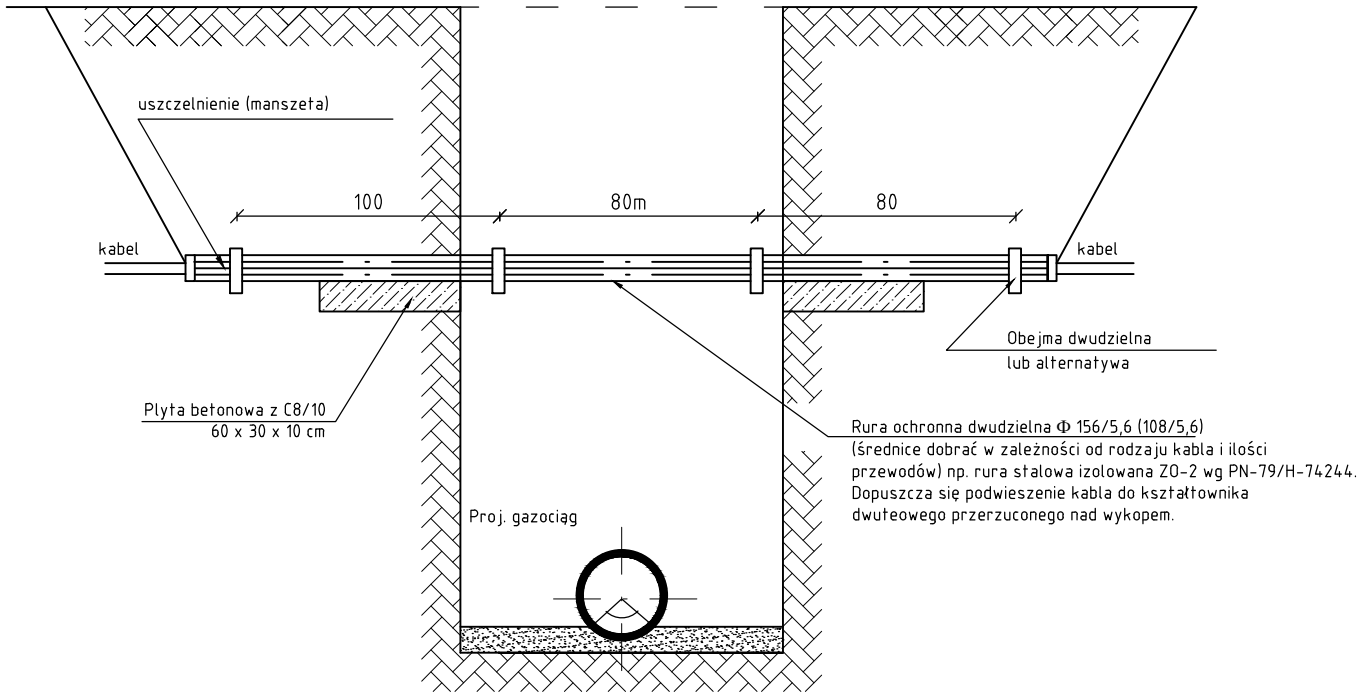


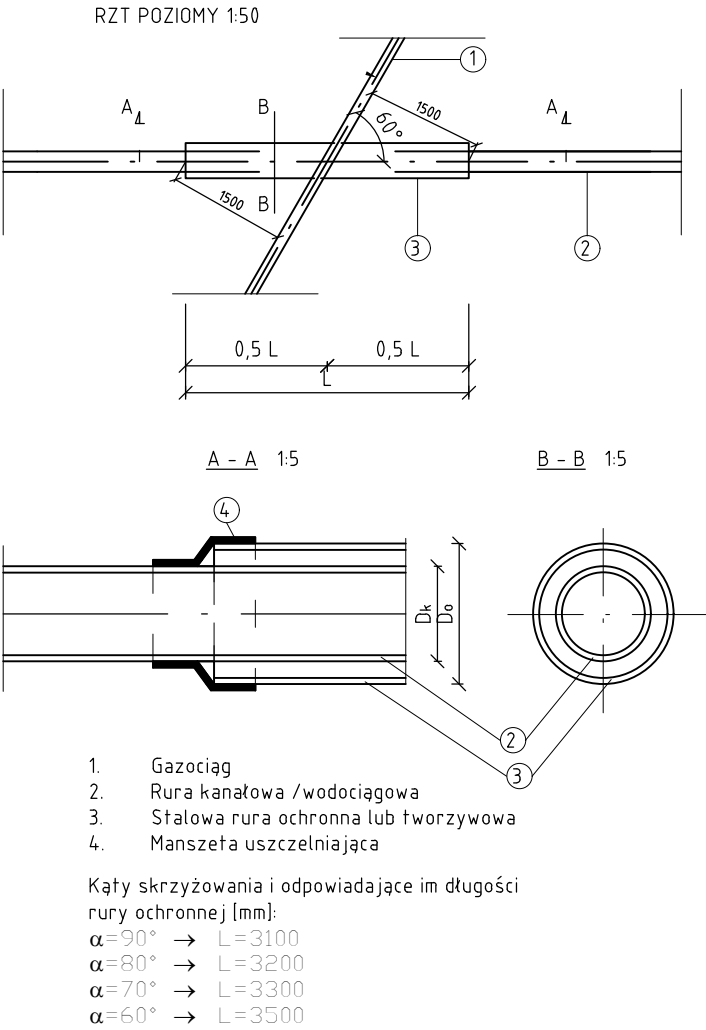
SKRZYŻOWANIE PROJ. GAZOCIĄGU
Z RUROCIĄGIEM



SPOSÓB ZABEZPIECZENIA KABLA
ISTNIEJĄCEGO



SPOSÓB WYKONANIA SKRZYŻOWANIA GAZOCIĄGU Z UZBROJENIEM
ISTNIEJĄCYM LUB PROJEKTOWANYM



PROMOST CONSULTING 35-307 RZESZÓW, ul. Jana Niemierskiego 4 http://www.promost.pl tel. (0-17) 85-79-155, fax (0-17) 85-79-156; e-mail: biuro@promost.pl		Inwestor: Zarząd Województwa Podkarpackiego
Nazwa inwestycji:		Stadium: PT
"Rozbudowa i budowa drogi wojewódzkiej nr 878 Stobierna - Rzeszów - Dylągówka od m. Tyczyn do m. Kielnarowa od km około 5+645,74 do km około 7+426,57 wraz z odcinkami nawiązania oraz rozbiórką, budową, przebudową niezbędnej infrastruktury technicznej, budowli i urządzeń budowlanych"		Data: 09.2022
Tytuł rysunku: Sposób przełożenia kolidujących niezainwentaryzowanych sieci		Skala: ---
Nr rys: 3		
BRANŻA SANITARNA		
Projektant:	mgr inż. Andrzej Król SWK/0169/P00S/09	
Opracowujący:	mgr inż. Robert Górecki	
Opracowujący:	mgr inż. Marek Grdeń	
Sprawdzający:	mgr inż. Emil Markiewicz SWK/0045/P00S/10	